



დიზაინერი - პირი, რომელიც ახდენს ტექსტილის, ტანსაცმლის, ფეხსაცმლის, სამკაულის, ძვირფასეულობის ან/და სხვა აქსესუარების უნიკალური დიზაინის შემუშავებას, რეალიზაციას - **NACE: 74.1, 74.10** ან/და **74.10.0** ჯგუფი)



შოურუმი - საერთაშორისო მოდის კვირეულების ფარგლებში, ჩასატარებელი ღონისძიება და/ან მსგავსი ხასიათის აქტივობა, სადაც შემსყიდველთათვის, ერთიან სივრცეში წარმოდგენილია დიზაინერების მიერ შექმნილი პროდუქცია.



ონლაინ შოურუმი - დიზაინერის მიერ წარმოდგენილი და სააგენტოს ექსპორტის დეპარტამენტის მიერ დადასტურებული, საერთაშორისო ელექტრონული პლატფორმა, რომელიც აკავშირებს დიზაინერებს პოტენციურ შემსყიდველებთან.

კომპანიების დასაშვებობის კრიტერიუმები (ე.წ. ELIGIBILITY CRITERIA)



კომპანიების დასაშვებობის კრიტერიუმები (ე.წ. Eligibility Criteria)	
1	 აპლიკანტი არის საქართველოს რეზიდენტი
2	 აპლიკანტი არის მეწარმე სუბიექტი, რომელიც ახდენს ტექსტილის, ტანსაცმლის, ფეხსაცმლის, სამკაულის, ძვირფასეულობის ან/და სხვა აქსესუარების უნიკალური დიზაინის შემუშავებას, რეალიზაციას და მისი ეკონომიკური საქმიანობის სახე ექცევა საქართველოს ეროვნული კლასიფიკატორის 74.1, 74.10 ან/და 74.10.0 ჯგუფებში (სპეციალიზებული დიზაინერული საქმიანობები).
3	 აპლიკანტის მიერ წარმოებული პროდუქცია გამოფენის შინაარსის შესაბამისია
4	 აპლიკანტს წინა პერიოდში განხორციელებულ საერთაშორისო ღონისძიებებზე მონაწილეობისას არ უფიქსირდება არასათანადო ქცევა ან გაუმართლებელი გაცდენა/უარის თქმა
5	 აპლიკანტმა უნდა წარმოადგინოს ცნობა საგადასახადო დავალიანების შესახებ, რომლის მიხედვითაც პირს არ უფიქსირდება საგადასახადო დავალიანება სახელმწიფოს მიმართ
6	 აპლიკანტი არ უნდა ირიცხებოდეს მევალეთა რეესტრში



კომპანიის შერჩევის კრიტერიუმები

კომპანიის შერჩევის კრიტერიუმები		
1	შემოსავალი	ქულა
	< 200 000	0.5
	200 000 – 500 000	1
	> 500 000	1.5
2	წლის განმავლობაში წარმოებული ერთეულის რაოდენობა	
	< 1000	0.5
	1000-2000	1
	> 2 000	1.5
3	ექსპორტიორი საწარმო	1
4	გამართული ვებ-გვერდი, რომელშიც ჩაშენებულია ონლაინ გაყიდვების პლატფორმა	1
5	პირის პროდუქცია განთავსებულია მინიმუმ ერთ საერთაშორისო სავაჭრო პლატფორმაზე	1.5

კომპანიები შეირჩევიან:	მიღებული ქულების საფუძველზე
მაქსიმალური ქულა:	6.5
მინიმალური ბარიერი	3



შოურუმის თანადაფინანსების მექანიზმი

თანადაფინანსება დამოკიდებულია:

- ა) ქულების რაოდენობაზე (მინიმალური ზღვარი უნდა იქნეს გადაღებული)
- ბ) ერთი კალენდარული წლის განმავლობაში სააგენტოს თანადაფინანსების მექანიზმით სარგებლობის რაოდენობაზე



შოურუმებში მონაწილეობის რაოდენობა	სააგენტოს საწყისი პროცენტული თანამონაწილეობა	ბენეფიციარის საწყისი პროცენტული თანამონაწილეობა
პირველი მონაწილეობა	50	50
მეორე მონაწილეობა	45	55
მესამე მონაწილეობა	40	60
მეოთხე და ყოველი შემდგომი მონაწილეობა	35	65

საერთაშორისო ონლაინ შოპრუმი
ალტერნატივა COVID-19 საპასუხოდ



StopCoV.ge



ონლაინ შოურუმის თანადაფინანსების მექანიზმი

თანადაფინანსება დამოკიდებულია:

ა) ქულების რაოდენობაზე (მინიმალური ზღვარი უნდა იქნეს გადალახული)



თანადაფინანსების
პროცენტული
ოდენობა:
50%



თანადაფინანსების
მაქსიმალური თანხა:
\$ 5 000-ის
ექვივალენტი შესაბამის
ვალუტაში

ონლაინ შოურუმის შემთხვევაში კომპანიები ერთი კალენდარული წლის
განმავლობაში შეიძლება დაფინანსდნენ მხოლოდ ერთხელ



ონლაინ შოურუმის თანადაფინანსების მექანიზმი



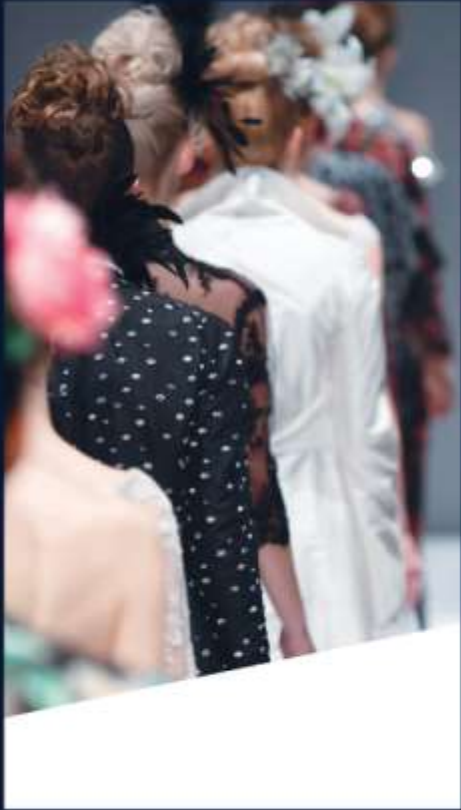
ბენეფიციარის მიერ შესაბამისი თანხის გადახდა



ბანკის მიერ დამოწმებული საგადახდო დავალების წარმოდგენა



სააგენტოს მიერ თანხის გადარიცხვა



მადლობა ყურადღებისთვის!

